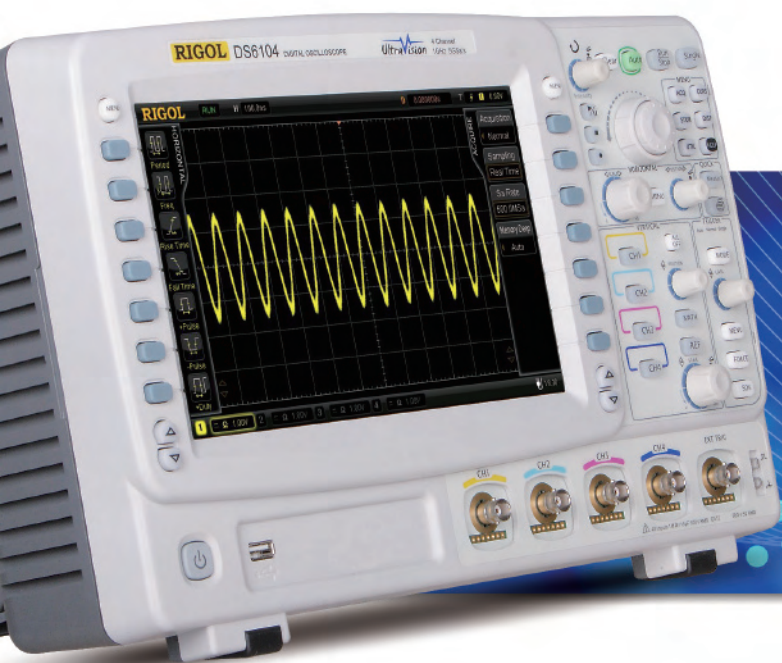




DS6000



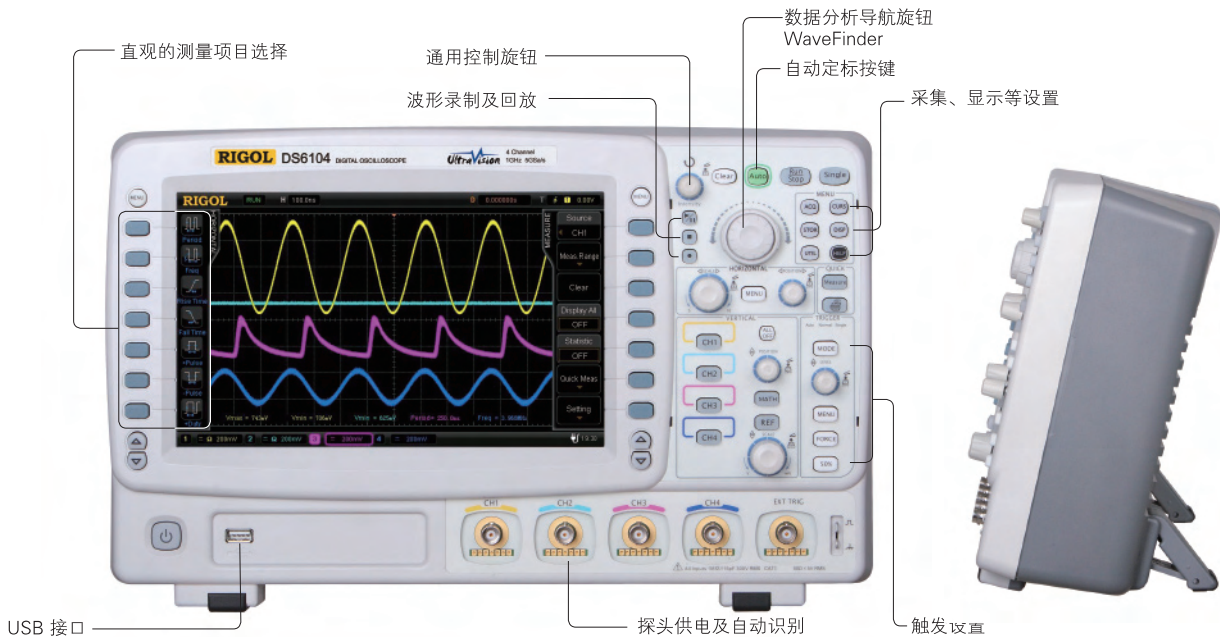
DS6000系列 数字示波器

- 带宽1GHz, 600 MHz
- 实时采样率高达5GSa/s
- 通道数2或4个
- 存储深度深达140M采样点(标配)
- 波形捕获率每秒高达12万个波形
- 多达18万帧的波形录制
- 独创的UltraVision技术
- 丰富的触发功能
- 带统计的自动测量功能
- 支持串行总线的触发与解码
- 专用数据分析导航旋钮WaveFinder
- 丰富的连接能力 USB, LAN(支持LXI-C), 视频输出, GPIB(选项)
- 内部有2GBytes的Flash Memory
- 带有锂电池选件

DS6000系列数字示波器是由RIGOL自主研发和制造的中国第一个市场化的带宽高达1GHz, 采样率高达5GSa/s, 不但深存储, 而且具有同类产品中最高的波形捕获率, 采用了当今的许多先进技术和工艺, 整体性能达到国际先进水平的系列产品, 是针对最广泛的数字示波器市场包括通信, 半导体, 计算机, 航空航天国防, 仪器仪表, 工业电子, 消费电子, 汽车电子, 现场维修, 研发/教育等众多领域的通用设计/调试/测试的需求而设计的示波器。

北京普源精电科技有限公司
RIGOL TECHNOLOGIES, INC.

DS6000系列数字示波器



设备尺寸: 宽×高×深 = 399mm×255.3mm×123.8mm 重量: 4.05 kg(不带电池)

► 主要特点

1. 指标领先

中国自主研制的第一台市场化的高达1GHz带宽的示波器
 实时采样率高达5 GSa/s
 存储深度深达140M采样点(标配)
 高达每秒12万次的波形捕获率, 不但深存储, 而且快速更新
 可录制多达18万帧的波形

2. 技术创新(UltraVision)

深存储器, 高波形捕获率
 多达256级的灰度显示
 实时波形录制及回放功能
 硬件实时滤波器



3. 应用广泛

丰富的触发和参数自动测量功能
 提供I2C, SPI, RS232, CAN等总线的触发和解码功能
 先进的波形运算功能
 标配有丰富的外围接口
 提供多种探头及附件

4. 外观新颖

新颖的10.1英寸宽屏显示
 更窄的深度, 减少桌面占用
 重量轻, 带电池选项, 真正的便携

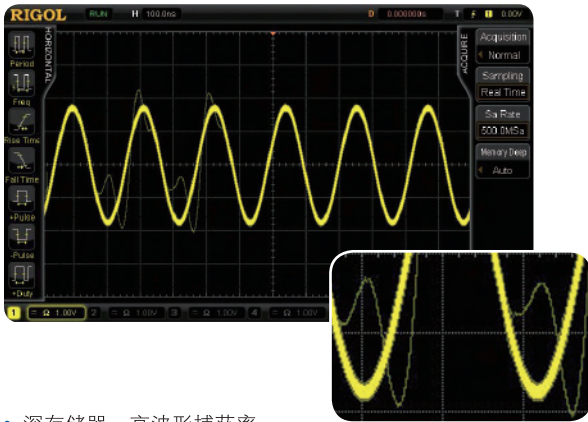
型号	DS6104	DS6102	DS6064	DS6062
模拟带宽	1 GHz	1 GHz	600 MHz	600 MHz
最高实时采样率	5 GSa/s	5 GSa/s	5 GSa/s	5 GSa/s
标配存储深度	140 Mpts	140 Mpts	140 Mpts	140 Mpts
通道数	4	2	4	2
波形捕获率	每秒最高达12万个波形			
波形录制帧数	最高达18万帧的波形			

► 推荐使用的RIGOL探头

型号	主要特性
RP5600	600 MHz 无源高阻探头(标配)
RP7150	1.5GHz带宽有源差分/单端探头(选配)

设计特色

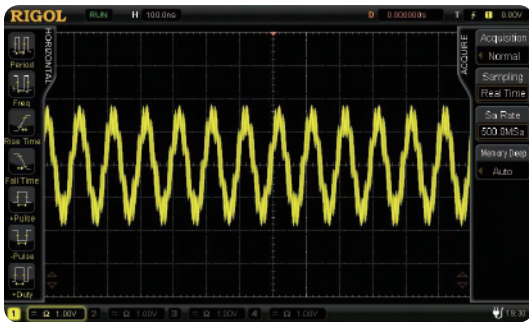
RIGOL创新的UltraVision技术



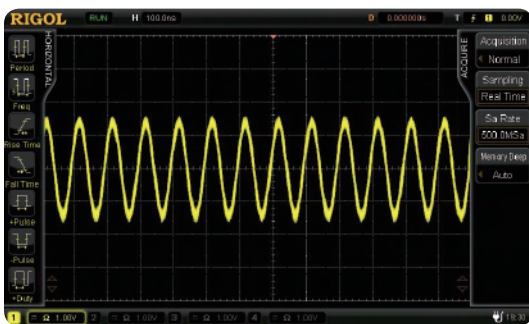
- 深存储器，高波形捕获率
- 多达256级的灰度显示
- 实时波形录制及搜索回放功能
- 硬件实时滤波器

UltraVision

硬件实时滤波器

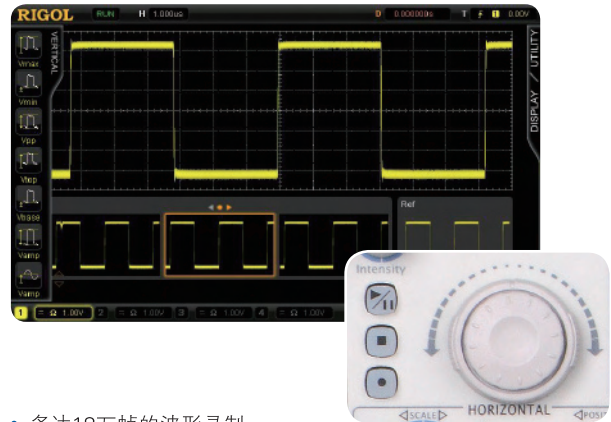


调试电路时，信号往往会夹杂着干扰，波形细节会淹没在噪声中



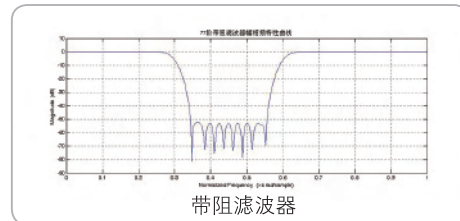
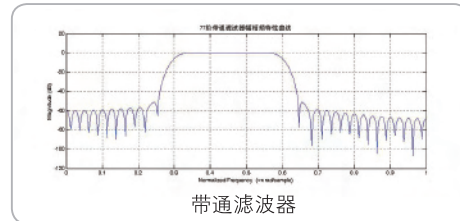
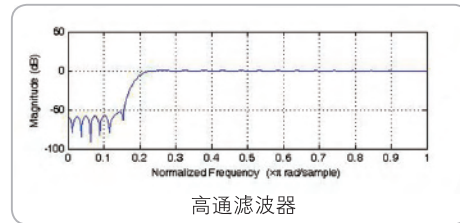
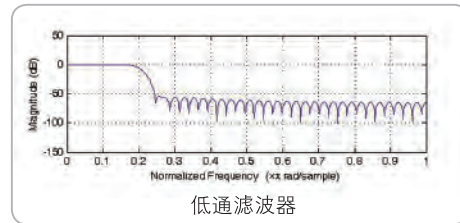
打开滤波后，信号被显现出来，而且相对于后期处理，对波形捕获率的影响更小

UltraVision-实时波形录制及搜索回放功能



- 多达18万帧的波形录制
- 专用数据分析导航旋钮WaveFinder
- 支持波形录制常开
- 回放分析波形

硬件实时滤波器种类



丰富的触发功能

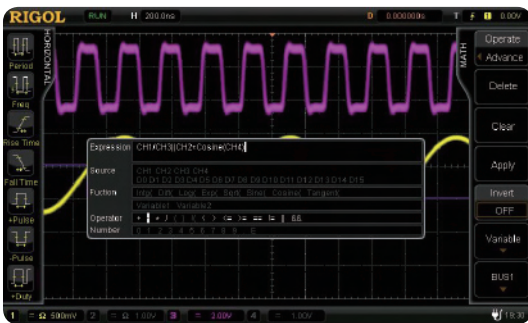
- 边沿触发
- 斜率触发
- 脉宽触发
- 视频触发
- 码型触发
- 序列触发
- 毛刺触发
- 持续时间触发
- SPI触发
- I²C触发
- CAN触发
- FlexRay触发
- USB触发
- RS232触发

先进的串行总线触发和解码功能



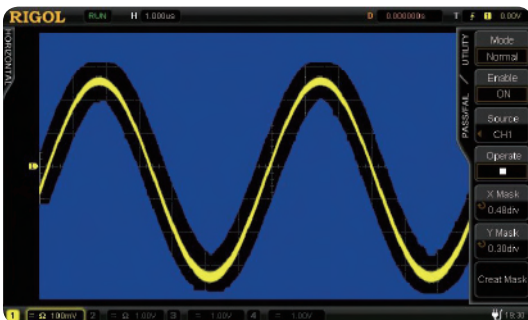
- I2C解码
- SPI解码
- CAN解码
- USB解码
- FlexRay解码
- RS232解码等

先进的波形运算功能



带有公式编辑器的计算功能，不再是简单的加减乘除

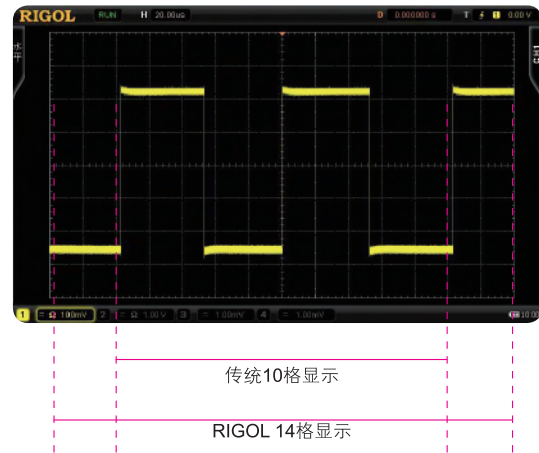
模板测量功能



丰富的自动测量功能

- 丰富的水平和垂直测量项目
- 可以统计方式同时显示多达5项的测量结果
- 可同屏显示所有测量项目的结果
- 方便快捷的测量菜单及按键

新颖的界面设计



新颖的14格横轴超宽显示，可观察到更“长”时间的波形(传统的数字示波器横轴只有10格)

丰富的接口



- 触发输出和校准信号输出
- 10MHz参考时钟输入输出
- 视频输出端口: 用于接驳投影仪等显示设备
- LAN: 支持网络远程控制, 符合LXI-C类标准
- USB: 2个USB HOST, 1个USB DEVICE, 用于U盘存储、打印和远程连接
- 提供USB-GPIB仪器远程控制接口选项

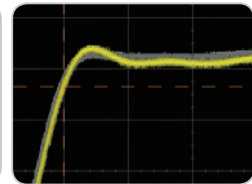
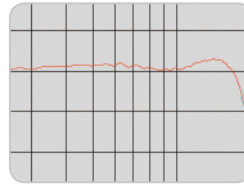
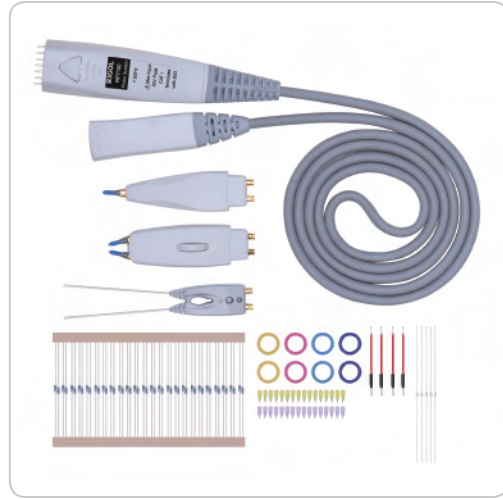
▶ 探头

无源探头 RP5600 (标配)



- 带宽600 MHz
- 10:1无源高阻示波器探头
- 自动检测识别
- 带有支架、测试夹等配件
- 独立硬件保存，便于携带

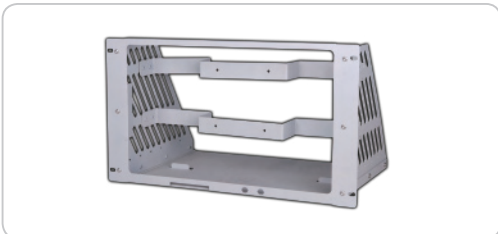
有源高带宽探头 RP7150(选配)



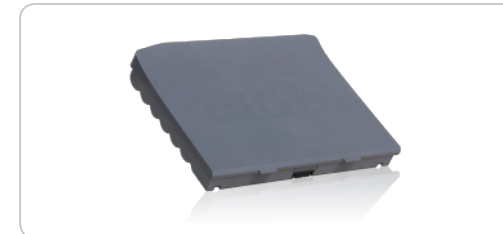
- 带宽1.5GHz
- 有源示波器探头，支持差分 and 单端测量
- 标配间距可调的测试连接附件，使用方便，能够提供多种连接附件
- 自动检测识别
- 独立硬包保存，便于携带

▶ 其他附件

多种安装方式，提供包括悬臂及机架安装套件在内的多个选项



支持USB-GPIB仪器远程控制选项
满足传统工业现场测试需求



电池选项 满足户外现场测试需求



您若需要了解更多详细信息，请联系RIGOL的销售工程师

营销总部

地址：北京市昌平区沙河镇踩河村156号

邮编：102206

电话：(86-10) 80706688 转 801

传真：(86-10) 80720057

上海分公司

地址：上海市浦东新区峨山路91弄120#一层

邮编：200127

电话：021-58306832

传真：021-58306950

深圳办事处

地址：深圳市福田区百花三路南天一花园3栋1131室

邮编：518028

电话：0755-82719123

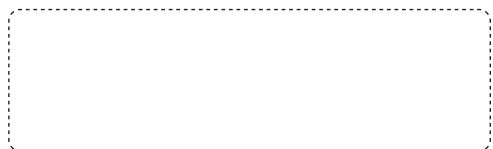
传真：0755-82722953

也可访问RIGOL的网站 <http://www.rigol.com/>

服务与支持热线：800 810 0002

2009年11月版

此样本所有信息仅供参考，如有变动恕不另行通知
请及时与本地RIGOL代理商联系，获取最新技术资料



版权所有 仿冒必究